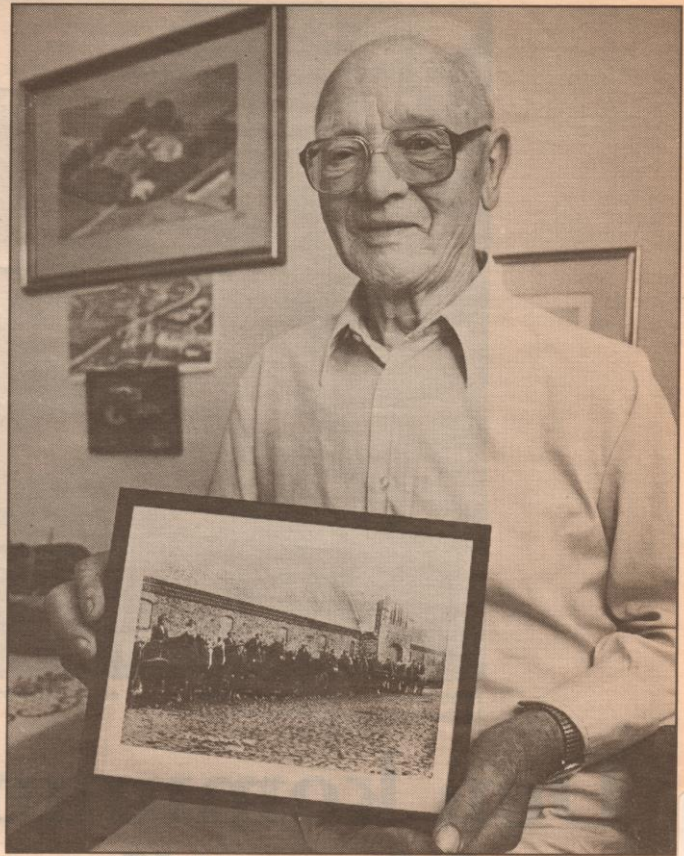


Peter Leth Møller holder meget af billedet fra Vilhelmsborg i 1919. Han er selv med på selv på billedet, højt til hest som nummer syv fra venstre



2-7-89

# Den gamle forvalter er stadig velkommen

Peter Leth møller fra Tranbjerg havde som ganske ung forvalter ansvaret for Lyngsbækgaard ved Ebeltoft

Af Harald Kvist

Foto: Jens Tennesen

TRANBJERG - Et liv på en lang række af landets store gårde har givet Peter Leth Møller fra Tranbjerg et indhold i tilværelsen som han stadig har glæde

af. Kontakten til de fleste af arbejdspladserne er holdt ved lige og Peter Leth Møller, 87, er ofte gæst de gamle steder.

Nu er årene som forvalter og inspektør byttet med tilværelsen som pensionist i Tranbjerg. Billederne på væggene og i de mange fotoalbums fortæller historien om de travle år.

Peter Leth Møllers ansigt lyser op mens han mindes. Den gamle forvalter cykler dagligt rundt i Tranbjerg og omegn for at se på naturen. Og folkevognen fra 1907 kommer også ud af garagen med jævne mellemrum, når Peter Leth Møller skal til København for at se til børn og børnebørn.

Ellers går tiden med at holde sig ajour med udviklingen i landbruget. Branchebladet »Landsbladet« indgår stadig i det faste læsestof. I det seneste nummer af bladet var der en annonce efter mandskab til gården Løvenborg ved Holbæk på Sjælland. Her var Peter Leth Møller forvalter fra 1938 og der var et stort folkehoid til at klare arbejdet. Nu er der to heltidsbeskæftigede.

Peter Leth Møller blev født i Varde i 1902. Faderen var forvalter. Dengang var det store sus opbygning af jernbaner, og Peter Leth Møllers far var med i arbejdet med banerne fra Varde til Nr. Nebel - fra Vemb til Lemvig og fra Odder til Horsens. I mange år boede familien i Odder.

Her blev Peter Leth Møller som 14-årig landvæsenselev på Kristianslund. Elevtiden sluttede på Vilhelmsborg. 700 tønder land agerjord plus skove og dertil tre andre gårde hørte med. Der var 13 elever, 10 polske piger og nogle daglejere til at klare arbejdet. Dertil kom smede, gartnere, fodermester, malkekoner og en karetmager.

## P. L. Møller blev hentet til Lyngsbækgaard

Soldatertiden blev kortere end ventet. Kun to måneder. Så der blev en pause, som Peter Leth Møller brugte til at snuse til faderens fag. Faktisk lagde han sten under svelleterne på jernbanelinien ved Tranbjerg. Faderen ville gerne

have, at unge Peter fortsatte med jernbanearbejdet, men efter et par måneder trak landbruget igen.

I 1921 købte lensbaronesse Gyldenkrone Lyngsbækgaard ved Femmøller. Få

år senere blev Peter Leth Møller hentet dertil som bestyrer. Han var kun 23 år.

- Det var gode år hvor jeg havde helt frie hænder, da lensbaronessen rej-

ste meget og boede fast i København om vinteren, siger Peter Leth Møller.

Han indførte fårehold på Lyngsbækgaard og mindes med blandede følelser en bestemt episode.

- En tidlig morgen andagtede jeg at

hele flokken var brudt ud og nu var på vej mod Handrup. Jeg satte efter dem men kun for at konstatere, at de havde søgt selskab med en anden fåreflok et stykke fra Lyngsbækgaard. De to væddere - en fra hver flok - stod og gubbede hovederne mod hinanden. I løbet af få øjeblikke fjernede de to væddere sig fra hinanden for at buse mod hinanden med stor fart sekundet efter. Der lød et brag, da de to væddere stødte sammen. Den fremmede vædder faldt død om med en flækket hjerneskal. Derefter kunne jeg få orden på flokken og få den drevet hjem igen. Men jeg måtte betale naboen 25 kroner i erstatning for den dræbte vædder.

I 1938 gik turen til Sjælland. Det blev til forvalterplads på Løvenborg ved Holbæk og derefter også en periode på en gård i Ringsted. Petersminde i Vejen var et andet af de landbrug, som Peter Leth Møller kom til at sætte sig præg på for han i 1947 sammen med sin familie valgte at sige farvel til tilværelsen som lønnet leder. Han ville være sin egen og det blev til en række gode år som selvstændig gårdejer på Kolding-kanten.

For en del år siden stoppede Poul Leth Møller sit landbrugsarbejde og huset på Tranbjergvej blev købt.

- Jeg har haft en tilværelse rig på udfordringer og oplevelser. Og jeg har mødt mange interessante mennesker. Nogle af dem lever stadig. I andre tilfælde er det børn eller anden familie, som jeg stadig er i kontakt med.

Det at drive landbrug har ændret sig meget gennem årene og nogle af de store gårde er jo næsten mennesketomme i dag. Selv om det helt sikkert er nødvendigt med den megen automatisering var der nu en egen charme over det hårde liv, der tidligere blev levet på landet, slutter Peter Leth Møller.



Der var højt til traktorsædet på den Deutz, som Peter Leth Møller er fotograferet på sammen med sin brorsøn i 1938 på Løvenborg.